

30 ANS



Résultats 2013-2014

Année record en financement

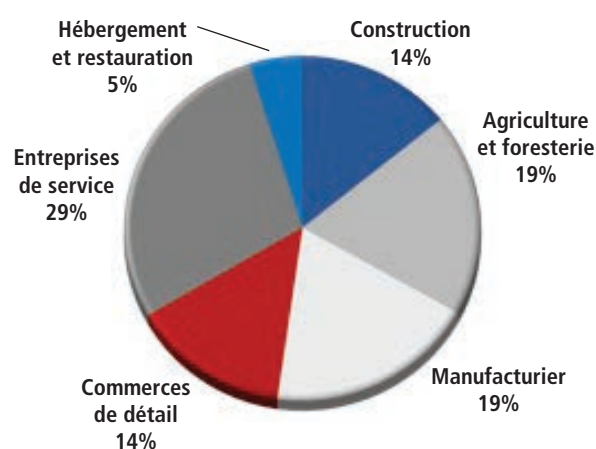
1 351 840 \$ en financement

22 entreprises

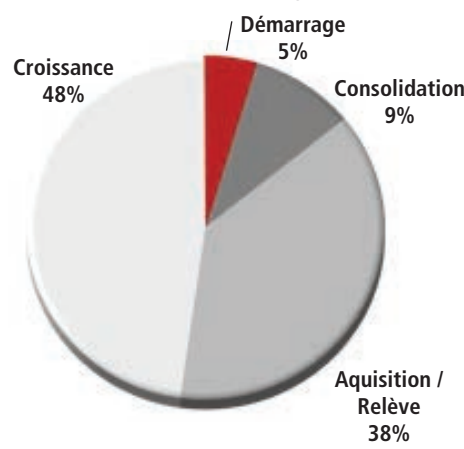
217 emplois créés et maintenus

Le CAE fête ses 30 ans!

SECTEURS D'ACTIVITÉS



TYPE DE PROJET



MOT DU PRÉSIDENT



À titre de président, il me fait plaisir aujourd'hui de vous présenter les résultats du CAE Montmagny-L'Islet qui fête son 30^e anniversaire cette année.

C'est avec fierté que je vous livre nos résultats qui sont très éloquentes sur l'impact qu'a eu notre organisation sur le développement économique de notre belle région. Un des

points dont nous sommes très fiers c'est que notre CAE offre ses services autant aux entreprises de la MRC de L'Islet qu'à celles de la MRC de Montmagny, et ce, sous la direction d'un conseil d'administration qui représente équitablement les deux régions, soit 6 par MRC.

Nos valeurs :

- Unité de pensées et d'actions du conseil d'administration et du personnel.
- Produits financiers et services conseils adaptés aux besoins de nos entreprises.
- Rigueur dans notre gestion interne et dans le traitement des demandes d'aide financières et de conseils.
- Support des entrepreneurs qui ont les qualités pour assurer la pérennité de leur entreprise.
- Disponibilité et proximité avec nos clients et partenaires.
- Action de façon concertée avec nos partenaires régionaux afin d'éviter les doublages.
- Vision à moyen et long terme du développement économique de notre région.
- Volonté ferme d'atteindre l'autofinancement du CAE.
- Innovation et amélioration continue. Le CAE s'adapte constamment dans ses opérations et son offre de services et de financement aux entreprises.

Les résultats sont là et démontrent sans aucun doute notre pertinence. On ne peut que se souhaiter un autre 30 ans au service de notre communauté.

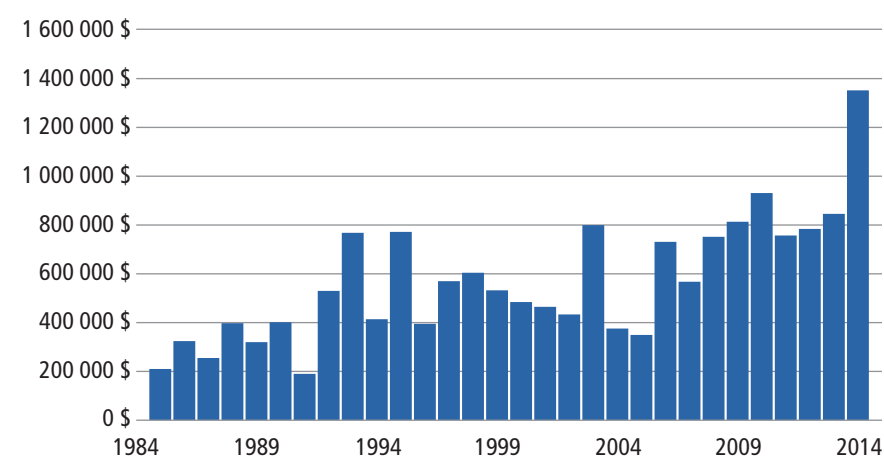
Pierre Jean, président

PARTICIPATION

à la création et au maintien de 5 518 emplois

EN 30 ANS : 17,8 MILLIONS DE \$ dans 520 entreprises de Montmagny et L'Islet

Prêts annuels déboursés depuis la fondation du CAE



NOS SERVICES, beaucoup plus que de l'argent...

- Conseils au démarrage et aide à l'élaboration du plan d'affaires
- Accompagnement dans toutes les étapes de l'achat ou de la relève d'une entreprise
- Calculs des prévisions financières relatives à votre projet
- Recherches d'informations stratégiques (marché, législation, etc.)
- Aide au plan de marketing et de commercialisation
- Analyse et compréhension des états financiers
- Soutien à la comptabilité
- Recherche de financement selon le secteur d'activité et le projet de l'entreprise

89% POUR LA QUALITÉ de nos services

La clientèle nous a donné une note de 89% pour la qualité de nos services. Ils ont dit être entièrement satisfaits à propos de :

- La courtoisie du personnel
- L'accessibilité des services
- Le professionnalisme
- La capacité de répondre aux besoins
- Le délai de réponses aux demandes

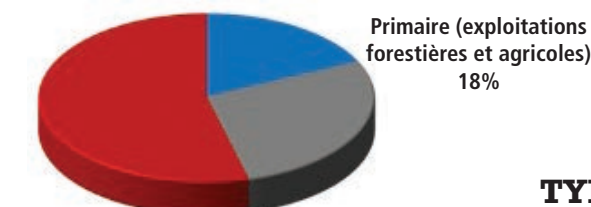
« C'est une excellente équipe. »

LA STRATÉGIE JEUNESSE depuis 2001

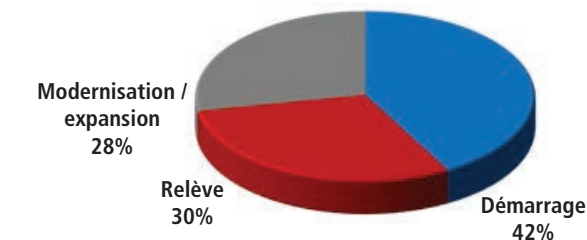
Le CAE Montmagny-L'Islet a géré le programme Stratégie jeunesse depuis 2001. Ce programme proposait un prêt de 15 000 \$ sans intérêts pendant 2 ans à de jeunes entrepreneurs de la région.

Montant disponible au départ	300 000 \$	Emplois créés	187
Montant déboursés depuis 2001	1 767 593 \$	Emplois maintenus	335
Nombres d'entreprises aidées	115		
Pourcentage des entreprises encore en opération	87%		

SECTEURS D'ACTIVITÉS Stratégie Jeunesse depuis 2001



TYPE DE PROJET Stratégie Jeunesse depuis 2001



Au début de nos interventions, le CAE a surtout supporté des entreprises en démarrage. Dans les dernières années, l'aide a surtout été accordée pour la relève soit l'achat d'une entreprise ou l'intégration d'un jeune membre de la famille dans l'entreprise.

Les jeunes et la relève : toujours au cœur de nos priorités

NOUVEAUTÉS

Nouveau fonds marge de crédit • Nouveau site internet • Blogues Bulletin mensuel électronique • Page Facebook • Compte Twitter

Le conseil d'administration

Pour Montmagny

Pierre Jean, président
Jean-Alain Lemieux, 2^e vice-président
Guy Thibault, secrétaire
Réjean Gervais, sercrétaire-adjoint
Frédéric Jean, trésorier
Émile Tanguay, administrateur

Pour L'Islet

Alain Leblanc, 1^{er} vice-président
Esdras Gagnon, trésorier-adjoint
Yves Lord, administrateur
Normand Gauvin, administrateur
Marie-Hélène Lavoie, administratrice
André Caron, administrateur

Développement économique Canada appuie financièrement le CAE Canada



Gilles Boulet, directeur général • Hélène L. Thiboutot, adjointe administrative • Meyranie Lessard, conseillère aux entreprises • André Couillard, conseiller aux entreprises

191, chemin des Poirier, Montmagny (Québec) G5V 4L2 • Tél.: 418 248-4815 • Téléc.: 418 248-4836 • www.caeml.qc.ca



1980

- La région de Montmagny-L'Islet connaît une situation économique et sociale dramatique
- Fermeture de Bélanger et Industries L'Islet
- Perte de 700 emplois

1984

- Début des activités de la Société CLÉ
- Fonds d'investissement de 1 550 000 \$ géré par 12 administrateurs bénévoles des MRC de Montmagny et de L'Islet

1989

- La Société Clé devient le Centre d'aide aux entreprises de Montmagny-L'Islet

1994

- En 10 ans, 145 entreprises aidées
- Plus de 3 millions de dollars de financement
- Création de 780 emplois et maintien de 1 044 autres

1999

- Partenariat avec Développement économique Canada

2001

- Arrivée du Fonds Stratégie Jeunesse pour les 35 ans et moins

2014

- 30 ans du CAE